

## Beschlussvorlage

**Drucksache: 2021/073**

Amt: Hauptamt und Bauverwaltung  
AZ: 632  
Verfasser: Manz, Iris

Datum	Gremium	Zuständigkeit	Öffentlichkeitsstatus
08.07.2021	Gemeinderat	Entscheidung	öffentlich

---

Tagesordnungspunkt:

**Bauantrag auf Nutzungsänderung und bauliche Änderung in der bestehenden Produktions- und Lagerhalle zur Einrichtung einer Werksfeuerwehr sowie Erweiterung des Parkplatzes und Errichtung einer Zufahrt, Im Steinig 8 - 18, Flst. 6600/7**

---

Sachverhalt/Begründung:

Die Bauantragstellerin hat einen Bauantrag zur Nutzungsänderung und baulichen Änderung der bestehenden Produktions- und Lagerhallen zur Einrichtung einer Werksfeuerwehr sowie Erweiterung des Parkplatzes und Errichtung einer Zufahrt, Im Steinig 8 – 18, Flst. 6600/7, gestellt.

Beantragt ist der Umbau einer bestehenden Produktionshalle zu einem Lagergebäude für Verpackungsmaterial sowie die Einrichtung einer Werksfeuerwehr. Für die Werksfeuerwehr ist eine Fahrzeughalle, eine Werkstatt, Lagerräume, Sanitär- und Umkleieräume sowie ein Schulungs- und Bereitschaftsraum geplant. Außerdem wird eine Hoffläche geschaffen und 22 Stellplätze hergestellt.

Der Bereich, in dem das Bauvorhaben geplant ist, liegt im rechtsgültigen Bereich des Bebauungsplanes Industriegebiet „Steinig“. Da es sich um eine Baumaßnahme und eine Umnutzung innerhalb des Bestandes handelt, sind die planungsrechtlichen Belange der Gemeinde nicht beeinträchtigt. Die Nutzung ist gebietsverträglich. Bauordnungsrechtliche Aspekte werden separat durch das Baurechtsamt geprüft.

Bezüglich der Grundstückssituation wird auf den beigefügten Lageplan verwiesen.

---

Finanzielle Auswirkungen:

Keine.

---

Beschlussvorschlag:

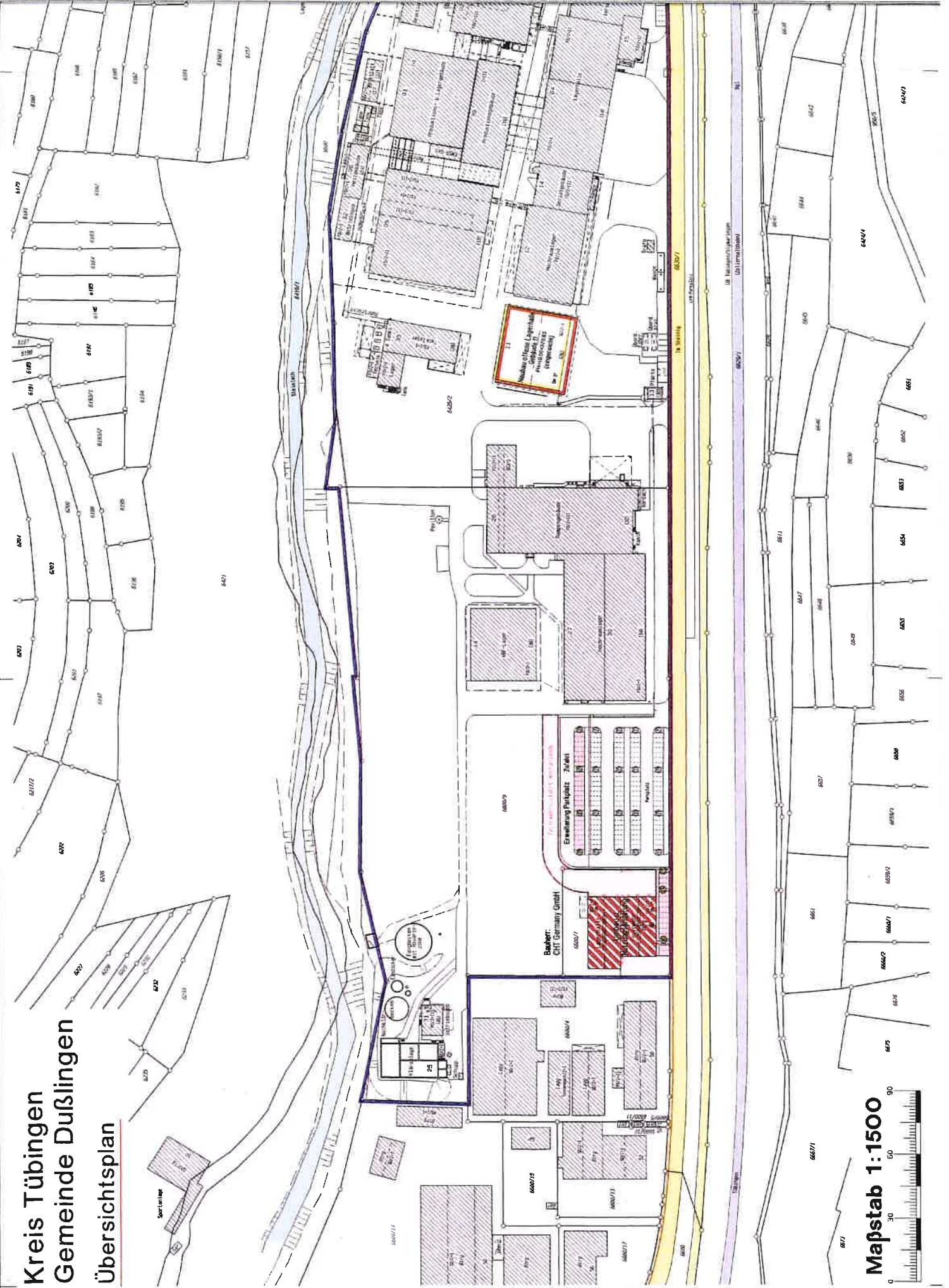
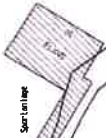
Der Gemeinderat erteilt sein Einvernehmen zur Nutzungsänderung und zu den baulichen Änderungen in der bestehenden Produktions- und Lagerhalle insbesondere zur Errichtung einer Werksfeuerwehr.

Außerdem stimmt der Gemeinderat der Erweiterung des Parkplatzes und der Errichtung einer Zufahrt, Im Steinig 8 – 18, zu.

---

Anlage 1 öffentlich Lageplan

# Kreis Tübingen Gemeinde Dußlingen Übersichtsplan



Mapstab 1:1500